

*Sicherheitshinweise*

**Sicherheitshinweis für Ihre Landgänge**

An belebten Orten, wie Einkaufsstraßen, Märkten und historischen Stätten, aber auch bei Benutzung öffentlicher Verkehrsmittel, kommt es immer wieder zu Taschendiebstählen und Kleinkriminalität. Im Interesse Ihrer eigenen Sicherheit möchten wir Sie bitten, die folgenden Hinweise zu beachten: Bitte führen Sie nur wenig Bargeld mit und lassen Sie wertvollen Schmuck und Uhren in Ihrem Kabinensafe. Ihre Kamera, Ihr Smartphone und Ihre Bordkarte sind am besten in einer Tasche oder einem Rucksack aufgehoben. Ausweisdokumente sollten Sie, wenn möglich, nur als Kopie mitführen. Wir empfehlen, Bargeld nur an Geldautomaten innerhalb von Banken abzuheben. Besondere Aufmerksamkeit gilt möglichen Trickbetrügern. Bei einem Überfall leisten Sie keinen Widerstand.

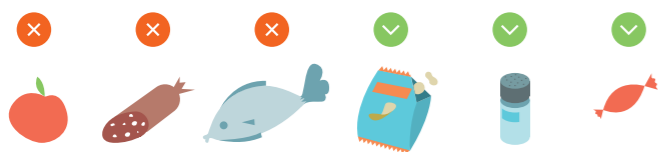
**Gut versorgt im Hospital – Hygiene und Sicherheit:** Bitte werfen Sie Fertigspritzen, falls Sie diese benutzen, nicht in den Abfalleimer, sondern holen Sie sich dafür ein kostenloses Sammelgefäß im Hospital.

*Nichtraucher-Schutz auf AIDA*

Bei uns sind alle Kabinen und öffentlichen Innenbereiche Nichtraucher-Zonen. Damit unterstützen wir die europaweiten Bestrebungen zum Schutz der Nichtraucher und folgen den Wünschen unserer Gäste. Wer dennoch nicht auf eine Zigarette verzichten möchte, kann auf den Kabinenbalkonen sowie in den ausgewiesenen Raucherbereichen auf den Freidecks rauchen: Deck 6 im hinteren Bereich auf beiden Seiten und Deck 10 bis 11 steuerbord. An der Pool Bar darf ebenfalls geraucht werden. Auf Deck 6 und 11 im vorderen Bereich besteht dagegen absolutes Rauchverbot. Diese Regelung gilt auch für elektronische Zigaretten.

*Mitnahme von Lebensmitteln*

Aufgrund behördlicher Auflagen ist es grundsätzlich untersagt, frische und unverpackte Lebensmittel von Bord mit an Land zu nehmen. Ebenfalls untersagt ist es, frisches Obst, Fleisch, Fisch und Pflanzen von Land mit an Bord zu bringen. Als Ausnahme hiervon gelten lediglich industriell vom Hersteller verpackte Trockenware, Gewürze und Süßigkeiten. Außerdem ist es bei der Anreise nicht erlaubt, alkoholische Getränke mit an Bord zu bringen. Sollten Sie während der Reise alkoholische Getränke an Land als Souvenir kaufen, darf hiervon maximal 1 Liter pro Person über 18 Jahren mit an Bord gebracht werden.



*Hospital*

In einem medizinischen Notfall rufen Sie den Notarzt.



Öffnungszeiten:  
von 08:00 bis 10:00 Uhr  
und 16:30 bis 19:30 Uhr

Für Spritzen oder Pens  
stehen im Hospital  
Sammelbehälter bereit.

*Im Notfall*

Im Notfall wählen Sie die



Im Alarmfall hören Sie Notdurchsagen in voller Lautstärke über die auf dem gesamten Schiff und in Ihrer Kabine installierten Lautsprecher. Bitte folgen Sie den Anweisungen.

*Generalalarm zur Übung*

Ihr Signal: sieben kurze und ein langer Ton in Folge.



Sobald der „Generalalarm zur Übung“ eingeleitet wird, begeben Sie sich bitte mit Ihrer Rettungsweste und Ihrer Bordkarte, festem Schuhwerk und langer Hose auf Deck 6 zu Ihrer Sammelstation.

Wir möchten, dass Sie sich hier bei uns an Bord absolut sicher fühlen. Dafür treffen wir zahlreiche Vorkehrungen. Eine, ist die für alle Gäste verpflichtende Seenotrettungsübung, die wir nach den internationalen Vorschriften am 20.07.2019 um circa 17:45 Uhr durchführen. Dabei machen wir Sie mit den Rettungseinrichtungen und Sicherheitsvorschriften an Bord vertraut.

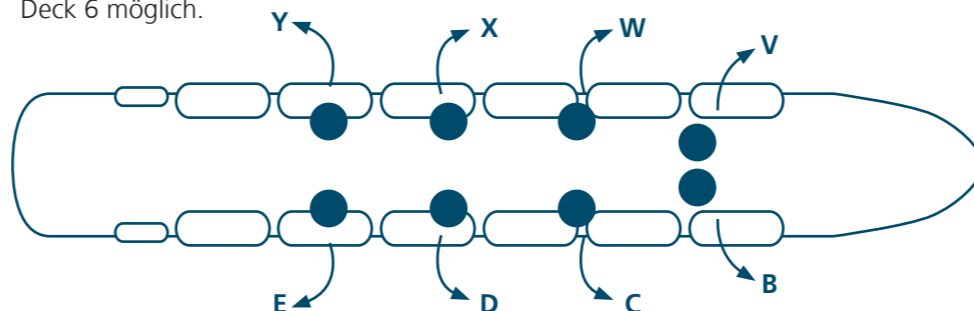
Die Seenotrettungsübung ist ein international vorgeschriebenes Manöver: Alle Gäste und alle Crew-Mitglieder sind zur Teilnahme verpflichtet. Bitte kommen Sie pünktlich mit angelegter Rettungsweste zu Ihrer zugeteilten Sammelstation auf Deck 6 (siehe Bordkarte, Rettungsweste und Innenseite Ihrer Kabinentür).

*Anlegen der Rettungsweste*



*Sammelstationen Deck 6*

Alle Sammelstationen befinden sich auf Deck 6. Bitte prägen Sie sich den Weg bei der Seenotrettungsübung gut ein. Der Zugang zu den Rettungsbooten ist nur von Deck 6 möglich.



*Feuer*

Wasserwärmer, Bügeleisen und Kerzen sind an Bord nicht gestattet! Werfen Sie niemals Zigarettenreste über Bord oder in Papierkörbe. Besonders auf Balkonen besteht eine erhöhte Brandgefahr. Daher bitten wir Sie, keinerlei Textilien auf den Balkonen liegen beziehungsweise hängen zu lassen und Ihre Balkontür beim Verlassen der Kabine stets zu schließen.

*Käpt'n's Kompass*



Liebe Gäste, im Namen der AIDA Crew begrüße ich Sie herzlich auf AIDAvita. Wir möchten, dass Sie an Bord einen rundum entspannten und sicheren Urlaub genießen können. Dafür haben wir Ihnen in diesem Käpt'n's Kompass die wichtigsten Informationen zum Schiff und zu unserer Reiseroute zusammengestellt. Eine der wichtigsten Vorkehrungen für die Sicherheit auf See ist die Seenotrettungsübung. Laut internationaler Vorschriften ist diese Rettungsübung für alle Gäste Pflicht. Beachten Sie auch unser Sicherheitsvideo auf TV-Kanal 4.

Ich wünsche Ihnen einen wunderschönen Aufenthalt und viele unvergessliche Momente während unserer gemeinsamen Zeit auf dem Meer.

*Detlef Harms*

Ihr Kapitän



*Seenotrettungsübung*

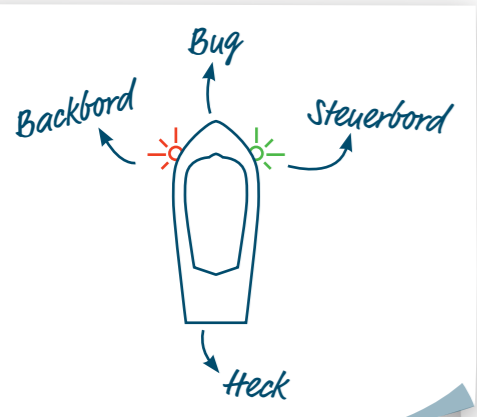
Die Durchsagen von der Brücke können Sie über TV-Kanal 15 hören.



Sie möchten mehr über Ihren Kapitän und Ihre Offiziere erfahren?

Seien Sie im Theater auf Deck 8 und 9 bei der Kapitäns- und Offiziersvorstellung in Quebec um 21:00 Uhr dabei.

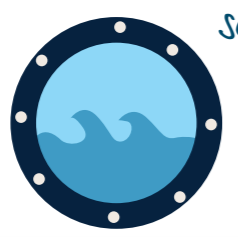
## Seemanns ABC



1 Knoten  $\cong$  1 sm/h  $\cong$  1,852 km/h

**Blauer Peter**  
Signalflagge, blau mit weißem Spiegel, die im Internationalen Signalbuch als „Blauer Peter“ bezeichnet wird und bedeutet, dass das Schiff innerhalb der nächsten 24 Stunden auslaufen wird.

Ursprünglich war **Ahoi** ein Signalwort, um ein Schiff anzurufen. Aufgrund der Beliebtheit wird es inzwischen auch als Gruß oder Abschiedsformel verwendet.



Seemannisch **Bullauge:** aus engl. bull's eye „Bullenauge, Ochsenauge“



**AIDA**

### Kabinen und öffentliche Bereiche:

Gästekabinen	627
Restaurants	3
Restaurantfläche	2.443 m <sup>2</sup>
Bars	5
Fläche Sonnendecks	3.450 m <sup>2</sup>
Fläche AIDA Body & Soul	1.600 m <sup>2</sup>
Besatzungsstärke	395

### Schiffsdaten:

Gebaut in	Wismar, Deutschland
Schiffslänge/-breite	202,85 m/28,1 m
Vermessung	42.289 GT
Tiefgang	6,4 m
Anzahl Decks	12

### Technische Daten:

Antrieb	Diesel elektrisch
Elektrische Leistung	27.550 kW
Geschwindigkeit	21,2 kn

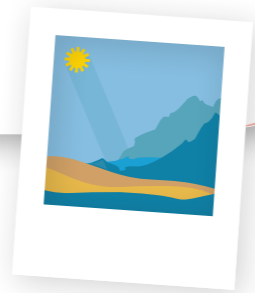
## Vakuum-Toiletten

AIDA ist mit Vakuum-Toiletten ausgestattet, da diese besonders umweltfreundlich sind. Wir bitten Sie, nur das zur Verfügung gestellte Toilettenpapier zu verwenden. Andere Hygieneartikel, wie Papiertaschentücher oder feuchtes Toilettenpapier gehören auf keinen Fall in die Toilette. Benutzen Sie dafür bitte die Hygienebeutel.

## Film- und Fototeam an Bord

Während der Reise können durch AIDA Cruises in den öffentlichen Bereichen des Schiffes sowie bei Veranstaltungen oder Ausflügen Fotos sowie Ton- und Bildaufnahmen angefertigt werden. AIDA Cruises wird in der Bordzeitung AIDA Heute auf Veranstaltungen und Ausflügen bei denen neben Fotos auch solche Ton- und Bildaufnahmen entstehen, durch ein Kamerasymbol hinweisen.

Sie willigen in die Anfertigung und Bearbeitung dieser Fotos beziehungsweise Aufnahmen ein. Möchten Sie einmal nicht aufgenommen werden, können Sie dies dem anwesenden Kameramann im Einzelfall mitteilen. AIDA Cruises wird die Fotos und Filme an Bord sowie gegebenenfalls im Internet zum Kauf präsentieren und anbieten, während der Reise über das Schiffsfernsehen live und/oder zeitverzögert übertragen und sie zur Produktion und zum Verkauf des Reisefilms nutzen.



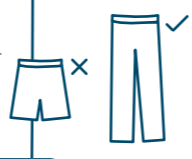
## Ihr Besuch im Restaurant

Erkunden Sie die Vielfalt unserer Restaurants. Beachten Sie bitte, dass die Restaurantzeiten sich täglich ändern können.

Alle Restaurants an Bord sind Nichtraucher-Zonen, inklusive der Tische im Außenbereich.

Wir bitten darum, kein Geschirr, Speisen und Getränke aus den Restaurants mitzunehmen.

Wir bitten die Herren, abends in den Restaurants in langen Hosen zu erscheinen. Vielen Dank für Ihr Verständnis.



## Jugendschutz auf AIDA

An Bord findet das Deutsche Jugendschutzgesetz Anwendung, auf dessen Einhaltung wir im Interesse aller Gäste größte Aufmerksamkeit legen. Kinder und Jugendliche unter 16 Jahren dürfen keine alkoholhaltigen Getränke erhalten oder zu sich nehmen. Bitte haben Sie Verständnis dafür, dass wir im Zweifel zum Altersnachweis nach der Bordkarte fragen.

## Immer erreichbar

Die Schiffe der AIDA Flotte sind mit einem Mobilfunknetz von Maritime Communications Partner (MCP) für Sprach-, SMS- und Datendienste (EDGE/UMTS) ausgestattet. Sobald wir auf See sind, wird das Mobilnetz automatisch aktiviert.



+ ODER 00 LANDESVORWAHL

ANSCHLIESSEND DIE TELEFONNUMMER OHNE DIE ERSTE „0“



Es gelten die gängigen internationalen Auslandstarife. Bitte erfragen Sie die Roaming Kosten bei Ihrem Anbieter.

O2 unterstützt den Datenservice an Bord nicht. Nur Gespräche/SMS innerhalb des Netzes sind möglich.

## Immer informiert



Das Tagesprogramm AIDA Heute informiert Sie jeden Abend darüber, was Sie am nächsten Tag Ihrer Reise erwartet. Neben Informationen zum Hafen erfahren Sie außerdem, was Sie an Bord nicht verpassen sollten. Für den perfekten Überblick sollten Sie Ihre AIDA Heute immer dabei haben!

Im **Bordportal** erhalten Sie Informationen rund um Ihre Reise. Es ist für Sie **kostenfrei**. Auch die Internettarife können hier gebucht werden.

## Zugang zum Bordportal



Anschließend die Seite [login.com](http://login.com) im Browser aufrufen.



Wer seine Informationen lieber digital abrufen möchte, ist im kostenfreien MyAIDA Bordportal bestens aufgehoben! In wenigen Sekunden können zum Beispiel Ausflüge gebucht werden. Sie können sich nach dem aktuellen Bordprogramm erkundigen oder digitale Zeitungen und Zeitschriften erwerben. Einfach Ihr mobiles Endgerät mit dem WLAN verbinden, den Browser starten und los gehts.



Auch auf hoher See immer bestens vernetzt zu sein, ist mit den günstigen AIDA Tarifen ganz einfach. Am besten Sie verwenden Ihr eigenes Smartphone, Tablet oder Notebook. Wählen Sie einfach im Bordportal den für Sie passenden Tarif aus und schon geht es los.



Schon vor dem Anlauf des nächsten Hafens bestens informiert sein? Kein Problem! Wir verraten Ihnen in unseren Hafeninformationen alles Wissenswerte zu Sehenswürdigkeiten, Geschichte und Besonderheiten des Hafens. Den nützlichen Wegbegleiter im Taschenformat finden Sie am Vorabend in Ihrer Kabine.